

平成 17 年度手話通訳技能認定試験問題

V 手話の基礎知識

注 意 事 項

1. 試験開始の合図があるまで、この問題冊子の中を見てはいけない。
2. 解答用紙は別に配る。
3. 解答用紙に受験番号・氏名をまず記入すること。
4. 解答は、問題ごとに、解答用紙(マークシート)の所定の欄に記入すること。
5. 解答用紙(マークシート)の記入については、問題冊子の表紙の裏を参照すること。
6. 試験中に問題冊子の印刷不鮮明、ページの落丁・乱丁及び解答用紙の汚れ等に気付いた場合は、手を挙げて監督者に知らせること。

マークシートの記入例

1. 氏名と受験番号の記入例

氏名が「新宿太郎」で、受験番号が「900123」である場合、下記ようになる。

フリガナ	シン ジュク タロウ
氏 名	新宿太郎

受 験 番 号					
9	0	0	1	2	3
①	①	①	●	①	①
②	②	②	②	●	②
③	③	③	③	③	●
④	④	④	④	④	④
⑤	⑤	⑤	⑤	⑤	⑤
⑥	⑥	⑥	⑥	⑥	⑥
⑦	⑦	⑦	⑦	⑦	⑦
⑧	⑧	⑧	⑧	⑧	⑧
●	⑨	⑨	⑨	⑨	⑨
⑩	●	●	⑩	⑩	⑩

注
意
事
項

1. 必ず鉛筆(HB)を使用すること。
2. (受験番号欄)及び(解答欄)は、次の正しい例のようにマークすること。
正しい例 (○→●)
悪い例 (○→~~○~~~~○~~~~○~~~~○~~)
3. マークは、2の正しい例に従い、枠の外にはみださないように注意すること。
4. マークを訂正する場合は、プラスチック製消ゴムで完全に消してからマークし直すこと。

2. 解答の記入例

各問には、1から4まで四つの選択肢があるので、そのうち正しい答えを一つ選び、解答用紙(マークシート)に記入すること。

[例]

1 日本の首都がある都市はどこか、下の中から一つ選びなさい。

1. 青 森 2. 東 京 3. 大 阪 4. 熊 本

正解は「2」であるので、下記のようにマークする。

問 1 ① ● ③ ④

V 手話の基礎知識

I 下記の①～⑩の問題に答えなさい。

① 1～4に示す語のうち、手話で表すと手が他の3つと異なり、片手のみを使っているものを、下の中から一つ選びなさい。

1. 共有
2. 侵略
3. 占有
4. 占領

② 1～4に示す語のうち、手話で表すと手が他の3つと異なり、片手のみを使っているものを、下の中から一つ選びなさい。

1. ベースアップ
2. 物価
3. 単価
4. ピンハネ

③ 1～4に示す語のうち、手話で表すと手が他の3つと異なり、片手のみを使っているものを、下の中から一つ選びなさい。

1. 発 信
2. 発 生
3. 発 行
4. 発 明

④ 1～4に示す語のうち、手話で表すと手の形が他の3つと異なるものを、下の中から一つ選びなさい。

1. 三段跳び
2. 第三セクター
3. マニフェスト
4. マグニチュード

⑤ 下の①～④に示す語と a～d の写真で示す手話の意味が対応する組合せで正しいものを、下の中から一つ選びなさい。

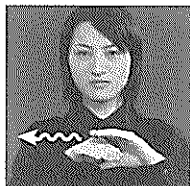
① データ

② 相場

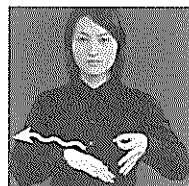
③ ダンボール

④ 指数

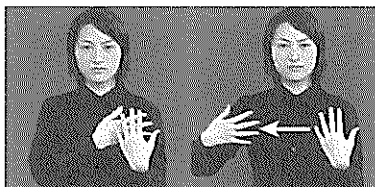
a.



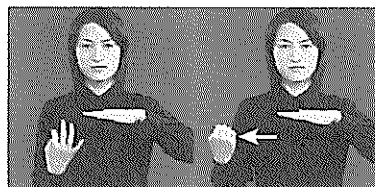
b.



c.



d.



1. ①-a ②-c ③-d ④-b
2. ①-b ②-d ③-c ④-a
3. ①-c ②-b ③-a ④-d
4. ①-d ②-a ③-b ④-c

6 下の①～④に示す語と a～d の写真で示す手話の意味が対応する組合せで正しいものを、下の中から一つ選びなさい。

① 充実

② 満足

③ 十分

④ 美味しい

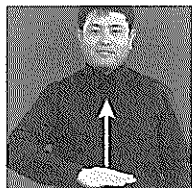
a.



b.



c.



d.



- 1. ①-d ②-b ③-c ④-a
- 2. ①-c ②-a ③-d ④-b
- 3. ①-b ②-c ③-a ④-d
- 4. ①-a ②-c ③-b ④-d

7 下の①～④に示す語と a～d の写真で示す手話の意味が対応する組合せで正しいものを、下の中から一つ選びなさい。

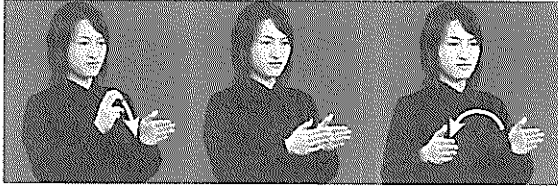
① 規制緩和

② 構造改革

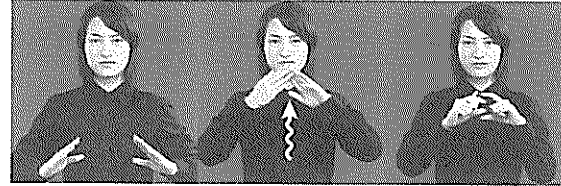
③ 三位一体

④ 聖域

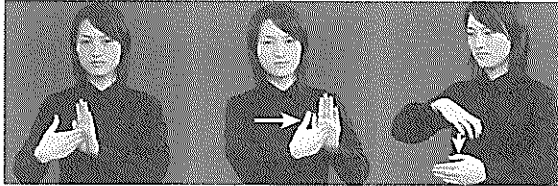
a.



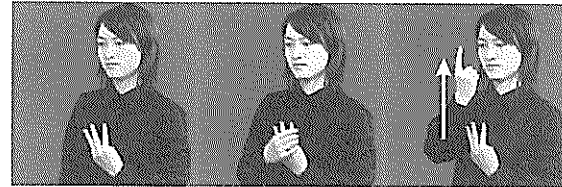
b.



c.



d.



1. ①－b ②－d ③－a ④－c
2. ①－a ②－b ③－d ④－c
3. ①－c ②－a ③－b ④－d
4. ①－d ②－b ③－c ④－a

8 下の①～④に示す語と a～d の写真で示す手話の意味が対応する組合せで正しいものを、下の中から一つ選びなさい。

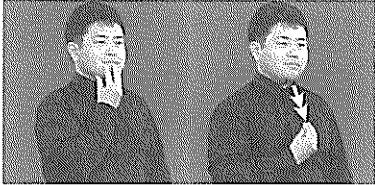
① カンボジア

② マレーシア

③ イラク

④ イスラエル

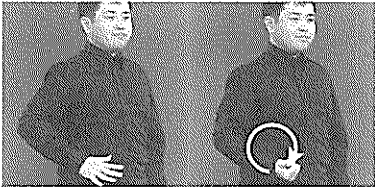
a.



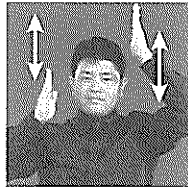
b.



c.

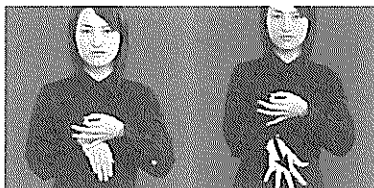


d.



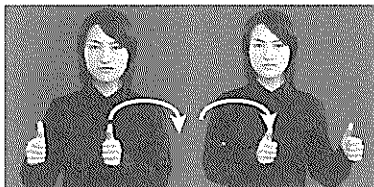
1. ①-a ②-c ③-d ④-b
2. ①-b ②-a ③-c ④-d
3. ①-c ②-d ③-b ④-a
4. ①-d ②-b ③-a ④-c

9 写真の手話が示す意味に対応する最も適切な語を、下の中から一つ選びなさい。



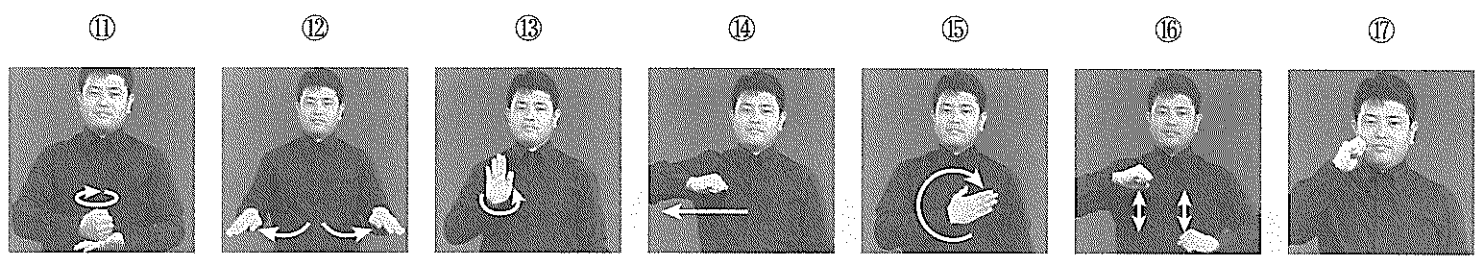
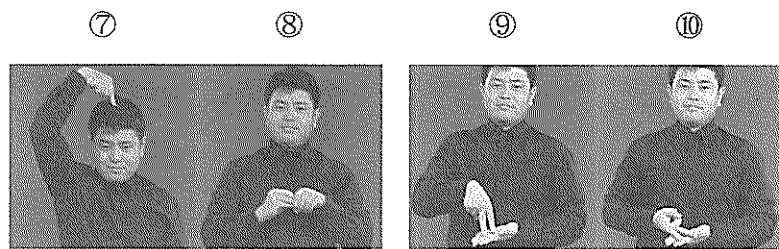
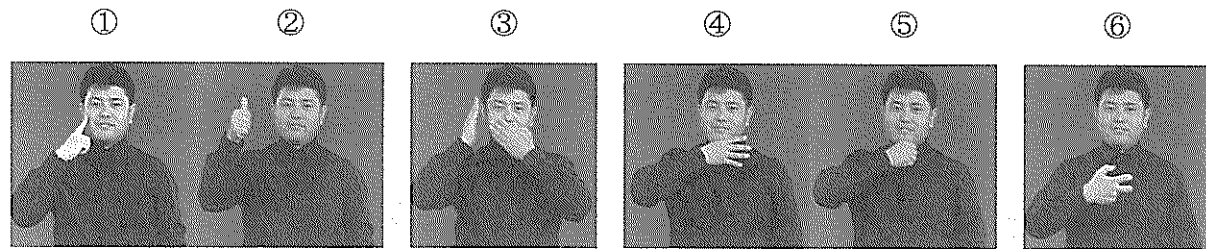
1. 歳 出
2. 融 資
3. 財 閥
4. オーナー

10 写真の手話が示す意味に対応する最も適切な語を、下の中から一つ選びなさい。



1. 留 任
2. 更 迭
3. ストーカー
4. クーデター

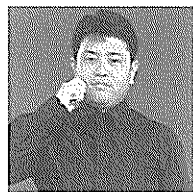
II ①～⑬の連続した手話の写真を見て、下記の⑭～⑰の問題に答えなさい。



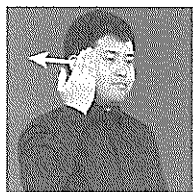
18



19



20



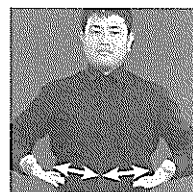
21



22



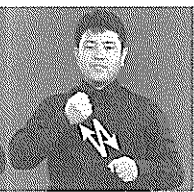
23



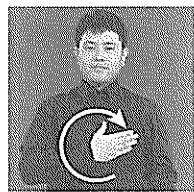
24



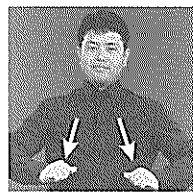
25



26



27



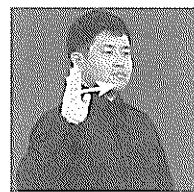
28



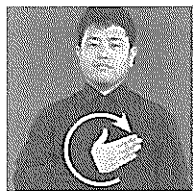
29



30



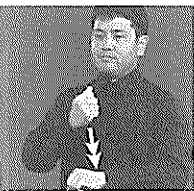
31



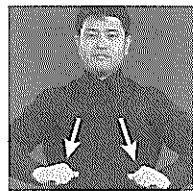
32



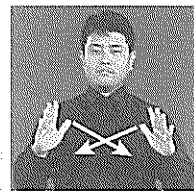
33



34



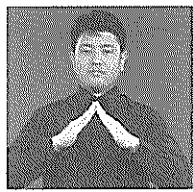
35



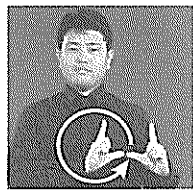
36



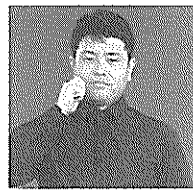
37



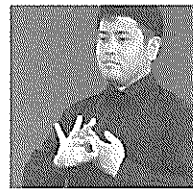
38



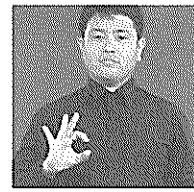
39



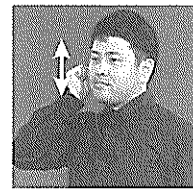
40



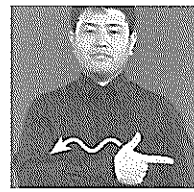
41



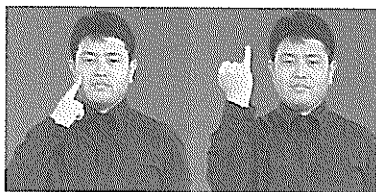
42



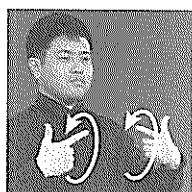
43



44



45

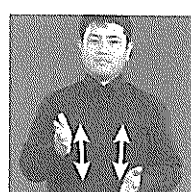


46



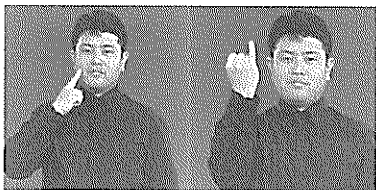
47

48

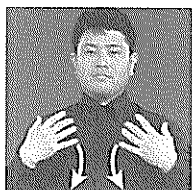


49

50

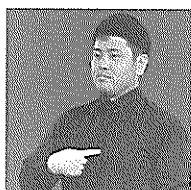


51

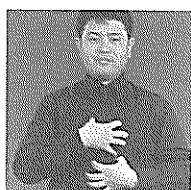


52

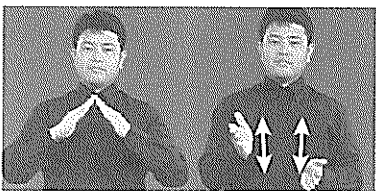
53



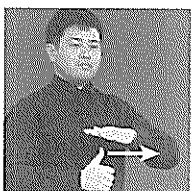
54



55

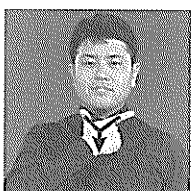


56



57

58



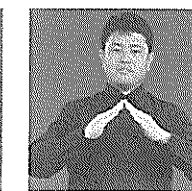
59



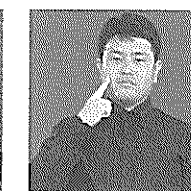
60



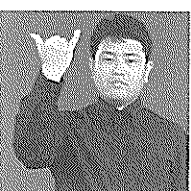
61



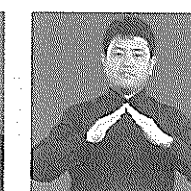
62



63



64



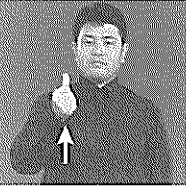
65



66



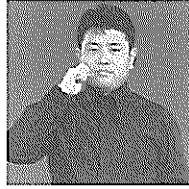
67



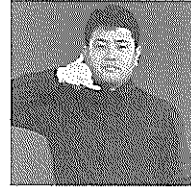
68



69



70



71



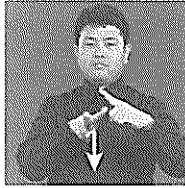
72



73



74



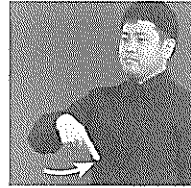
75



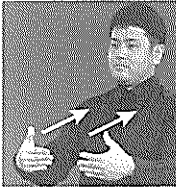
76



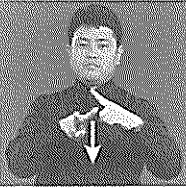
77



78



79



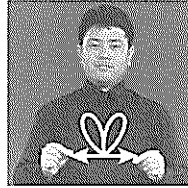
80



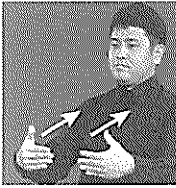
81



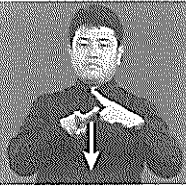
82



83



84



85



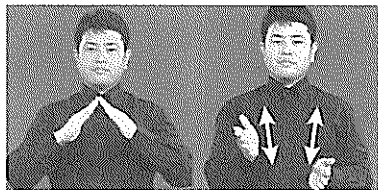
86



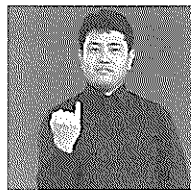
87



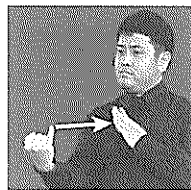
88



89



90

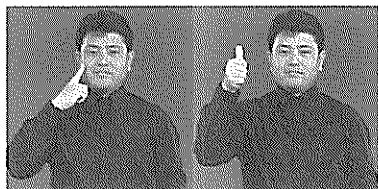


91

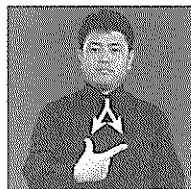
92



93



94



95



96

97

98

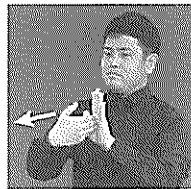
99



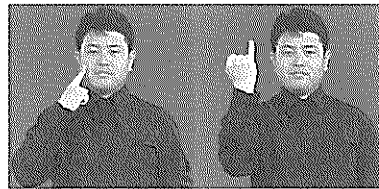
100



101



102

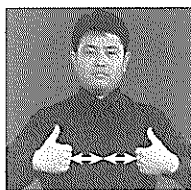


103

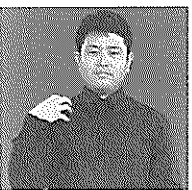


104

105



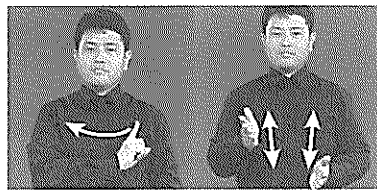
106



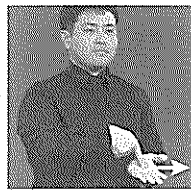
107



108

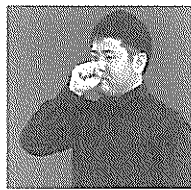


109



110

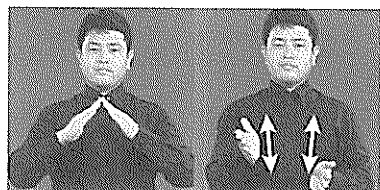
111



112



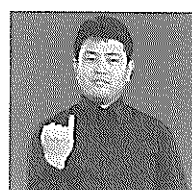
113



114



115

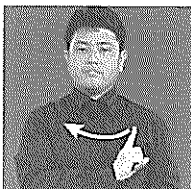


116

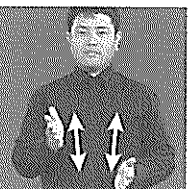


117

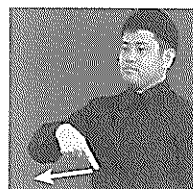
118



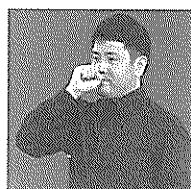
119



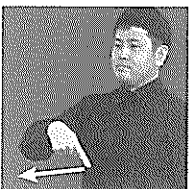
120



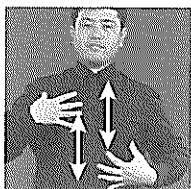
121



122



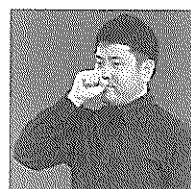
123



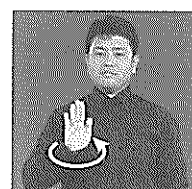
124



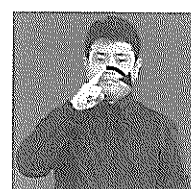
125



126



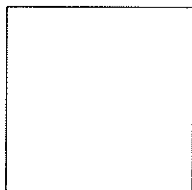
127

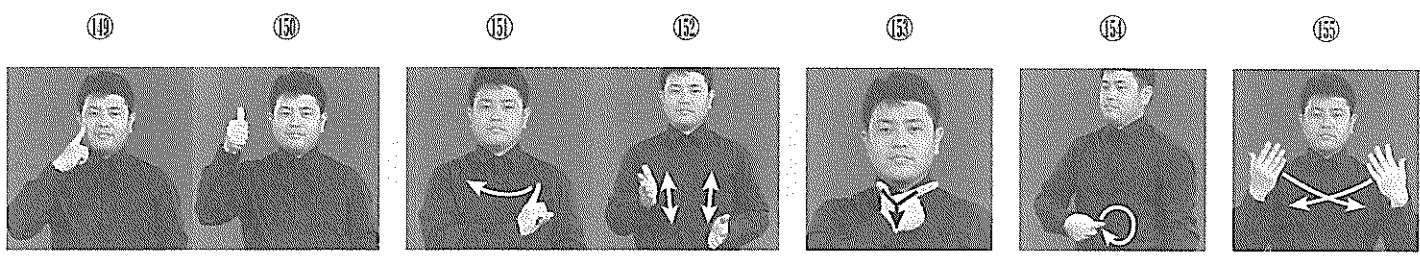
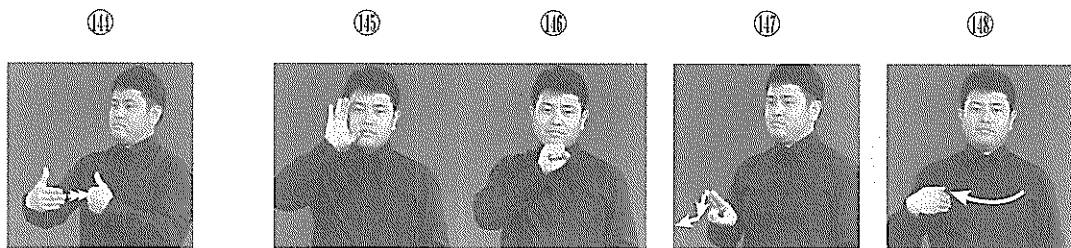
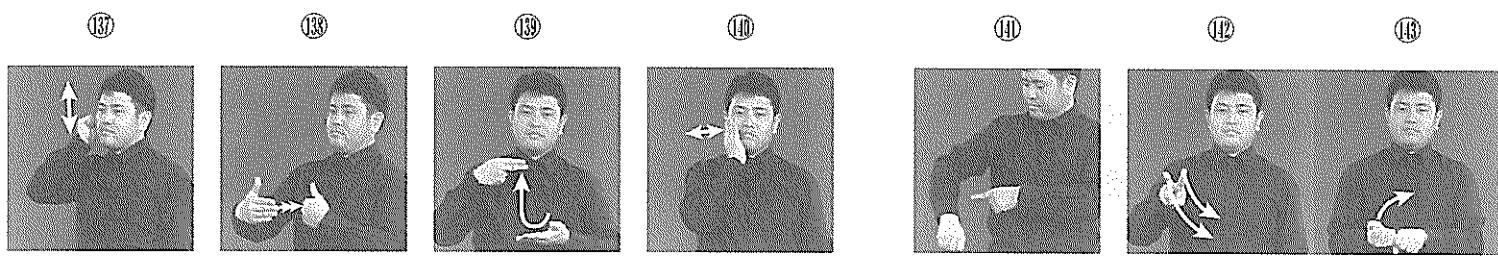
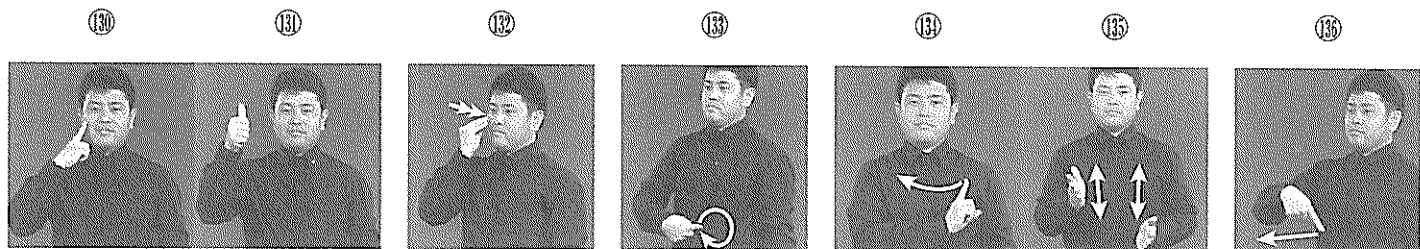


128

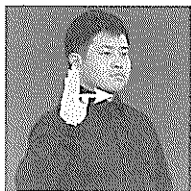


129





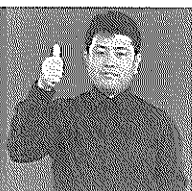
156



157



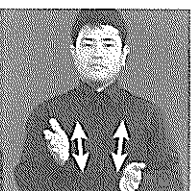
158



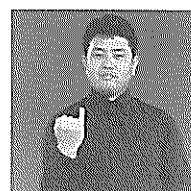
159



160



161



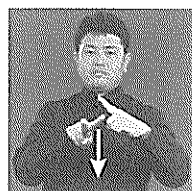
162



163



164



165



166



167



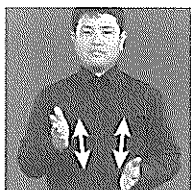
168



169



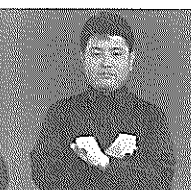
170



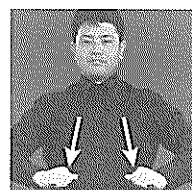
171



172



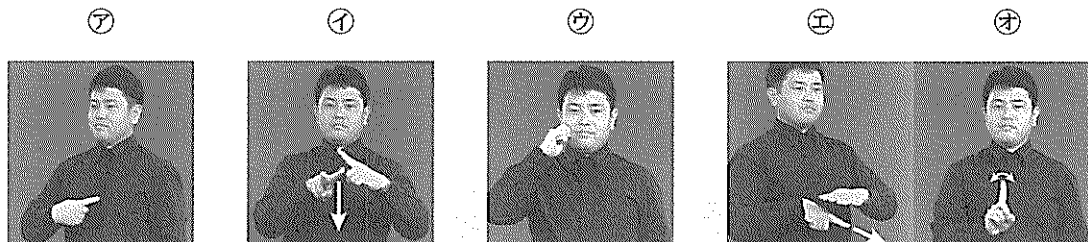
173



11 父の状態を表したものとして**正しくない**ものを、下の中から一つ選びなさい。

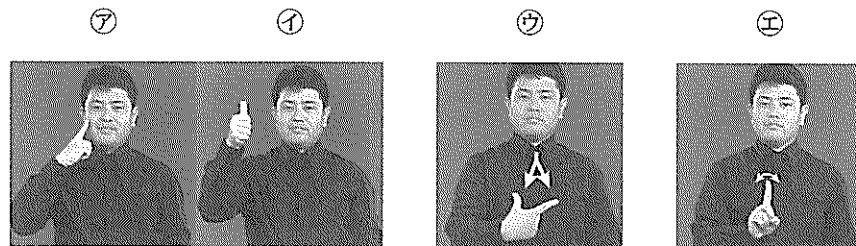
1. 人の識別をするのが難しい
2. 一人で入浴ができない
3. 便所で用を足すのが難しい
4. 手話で表現することが難しい

12 次の写真㉗～㉜の手話で示す問いの答えとして**正しい**ものを、下の中から一つ選びなさい。



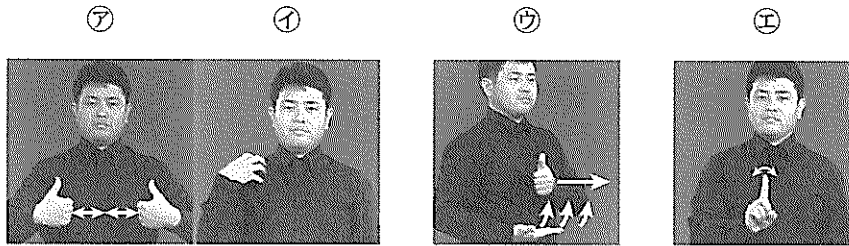
1. 家が遠い
2. 親子関係が悪い
3. 仕事が忙しくて時間がとれない
4. 私の妻の介護のため

13 次の写真㉗～㉜の手話で示す問いの答えとして正しいものを、下の中から一つ選びなさい。



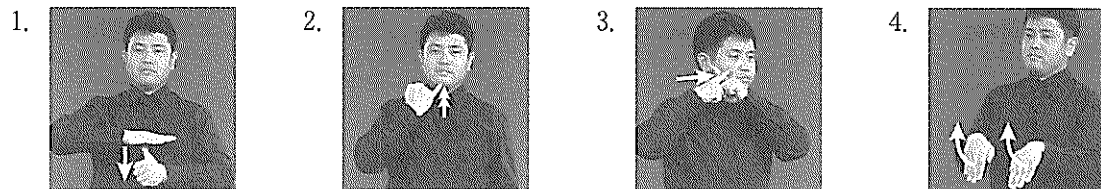
1. 市役所の職員が来ること
2. 要介護認定調査の結果が知らされたこと
3. ヘルパーがろうあ者だったこと
4. 他人が家の中に入ること

14 次の写真ア～エの手話で示す問いの答えとして最も適切なものを、下の中から一つ選びなさい。



1. ホームヘルパーの利用
2. デイサービスの利用
3. リハビリテーションの利用
4. 要介護認定調査

15 129 の中に入る手話として最も適切なものを、下の中から一つ選びなさい。



16 次の写真㉗～㉛の手話で示す問いの答えとして正しいものを、下の中から一つ選びなさい。

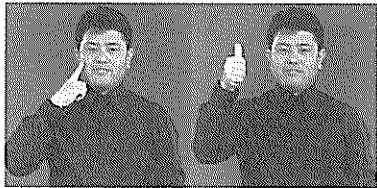
㉗

㉘

㉙

㉚

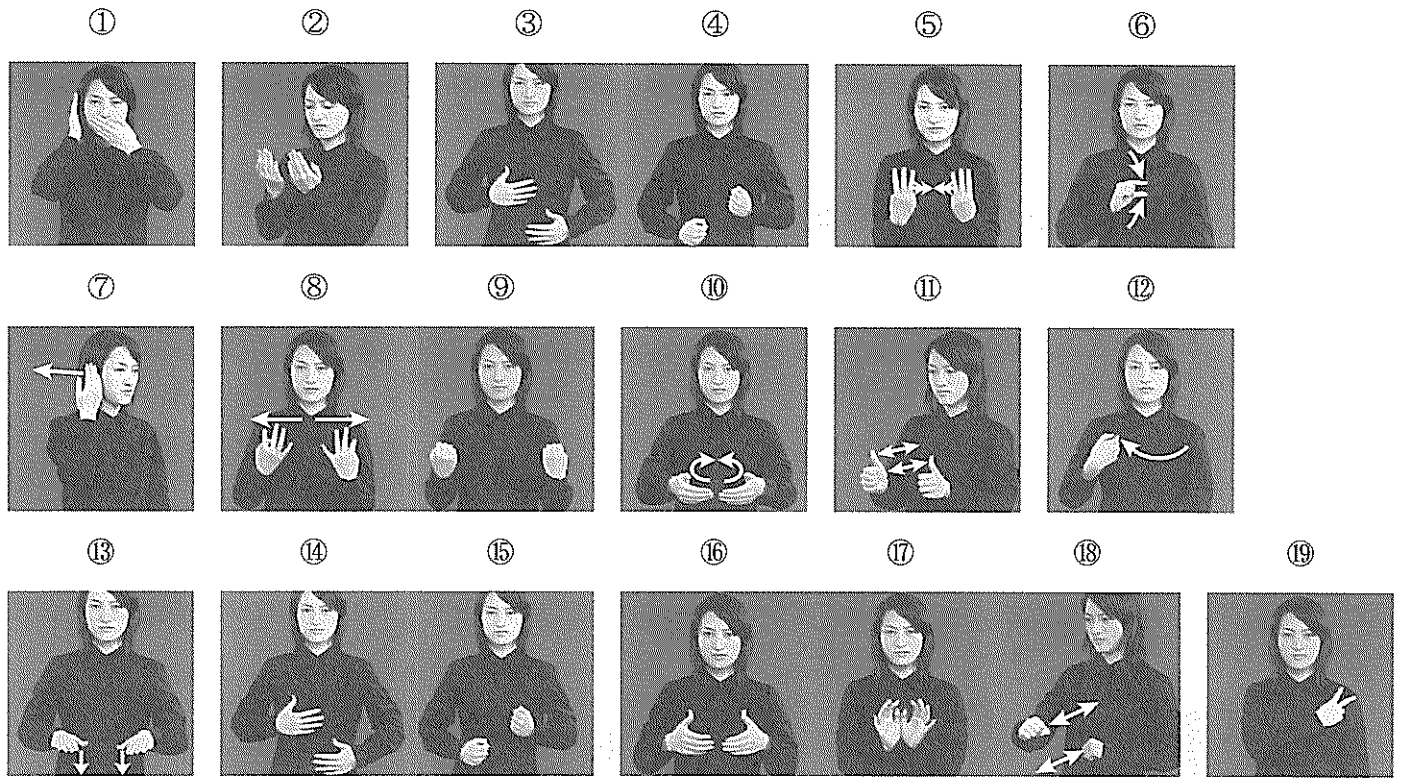
㉛



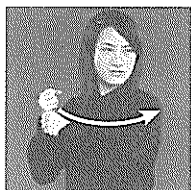
1. 将 棋
2. オセロ
3. 囲 碁
4. 花 札

III

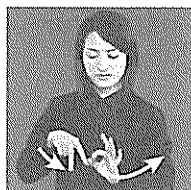
①～⑳の連続した手話の写真を見て、下記の㉑～㉔の問題に答えなさい。



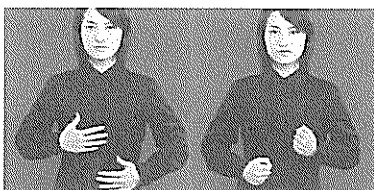
20



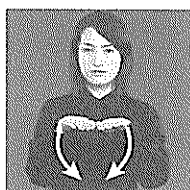
21



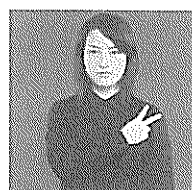
22



23

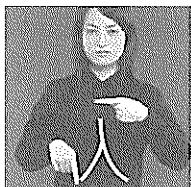


24

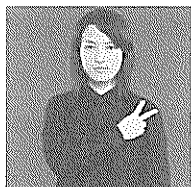


25

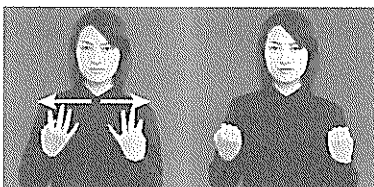
26



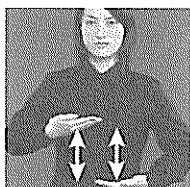
27



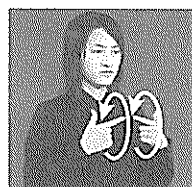
28



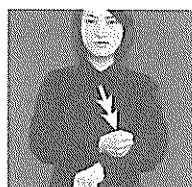
29



30



31

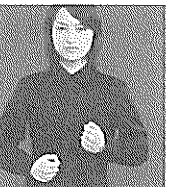


32

33



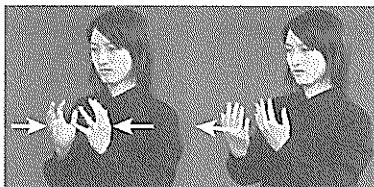
34



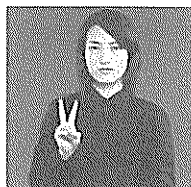
35



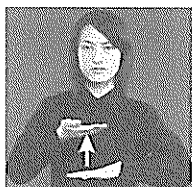
36



37

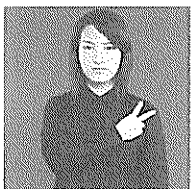


38

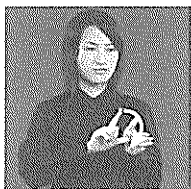


39

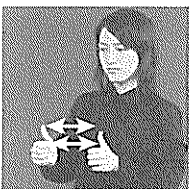
40



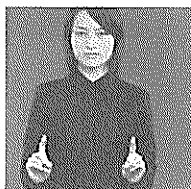
41



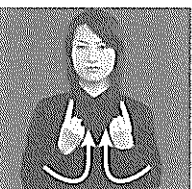
42



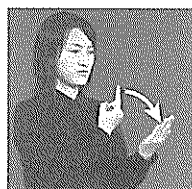
43



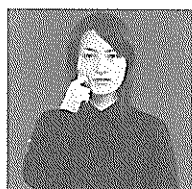
44

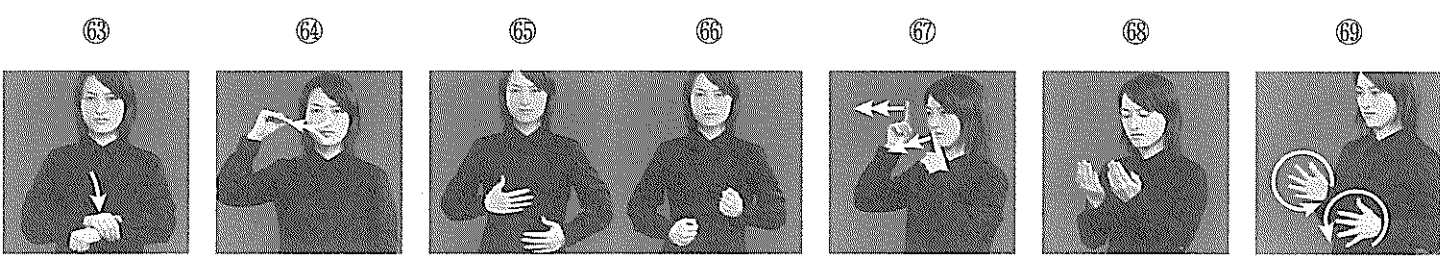
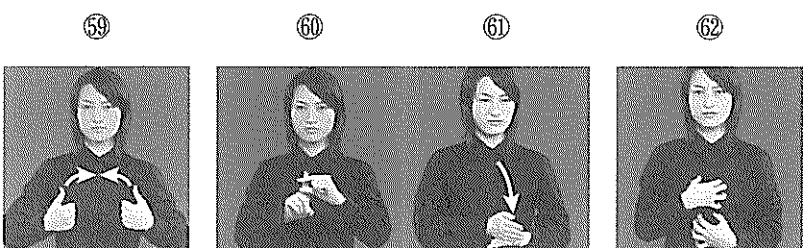
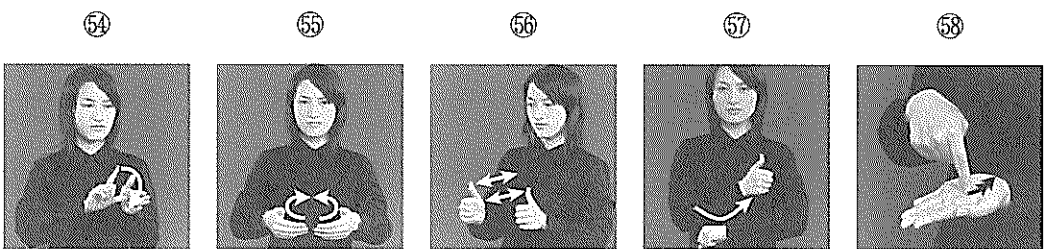
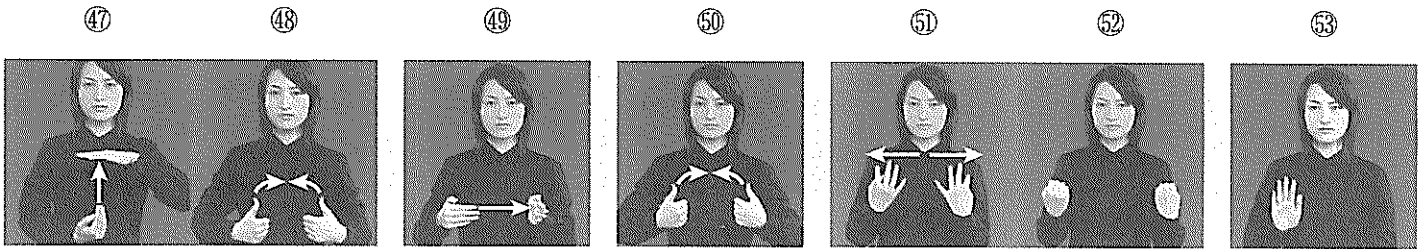


45

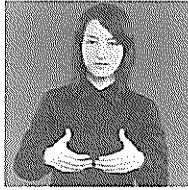


46





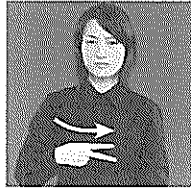
70



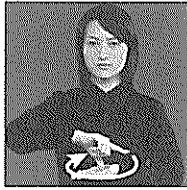
71



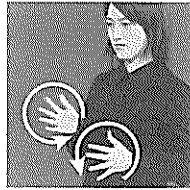
72



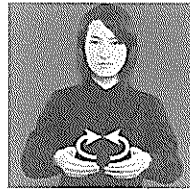
73



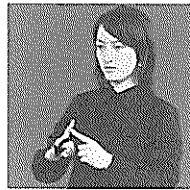
74



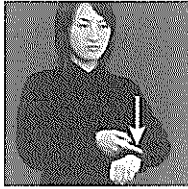
75



76



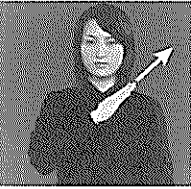
77



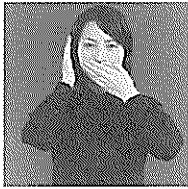
78



79



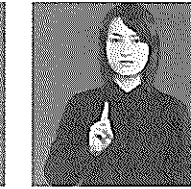
80



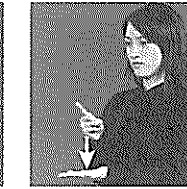
81



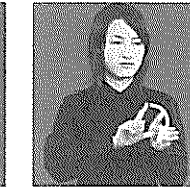
82



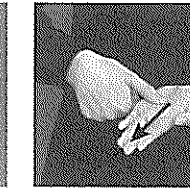
83



84



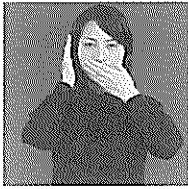
85



86



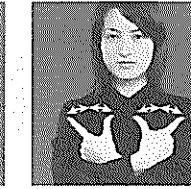
87



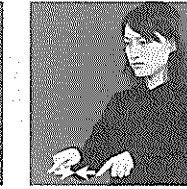
88



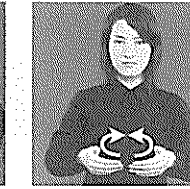
89



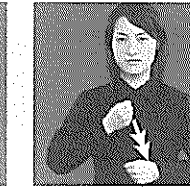
90



91



92



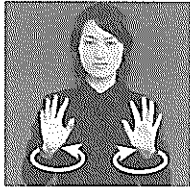
93



94



95



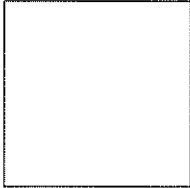
96



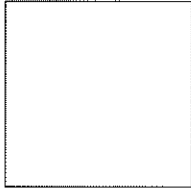
97



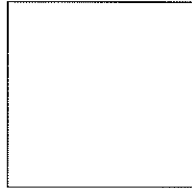
98



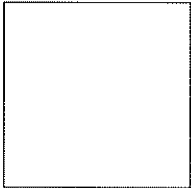
99



100



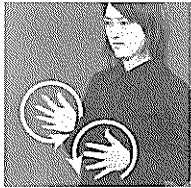
101



102



103

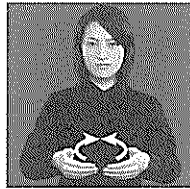


104

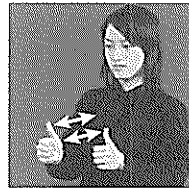


17 次の写真ア～カの手話で示す問いの答えとして正しいものを、下の中から一つ選びなさい。

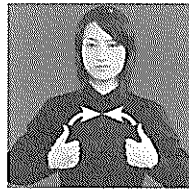
ア



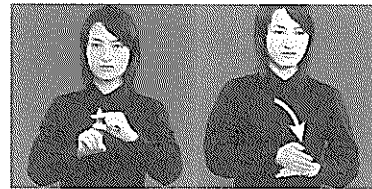
イ



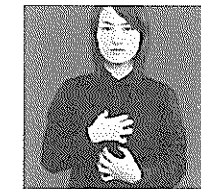
ウ



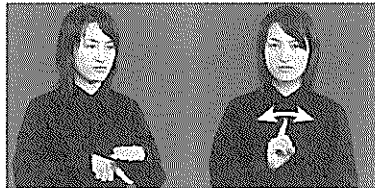
エ



オ



キ



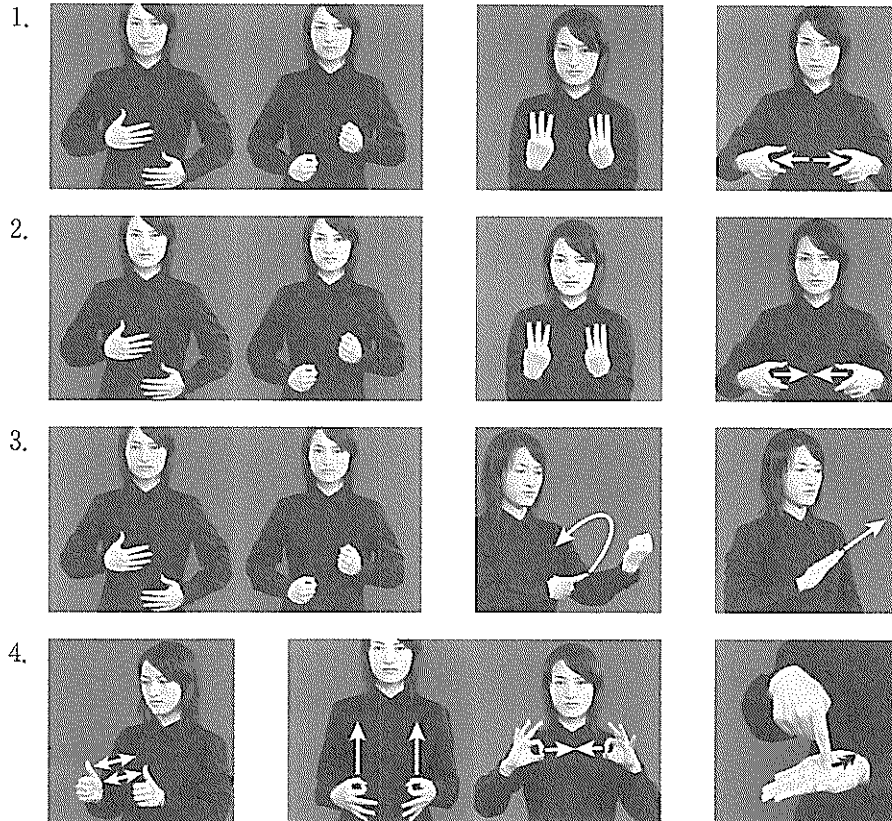
ク

1. 複数の競技をかけもちしている生徒の健康問題があったから
2. ろう学校の生徒数が減少してスポーツ大会を開けないから
3. ろう学校と近くの中学校・高校との交流試合が少なくなったため
4. 近隣他校や地域のチームに入っている生徒がいるため

18 写真⑧～⑫の内容として最も正しいものを、下の中から一つ選びなさい。

1. 複数のろう学校が集まってチームを作る。
2. 難聴学級と一緒にチームを作る。
3. 近くの中学校・高等学校と一緒にチームを作る。
4. 成人と一緒にチームを作る。

19 写真 98~101 に入る手話として最も適切なものを、下の中から一つ選びなさい。



㉔ この文章の内容として最も適切なものを、下の中から一つ選びなさい。

1. 複数の生徒がクラブ活動をかけもちするためには、学校と家庭の理解が必要。
2. 野球部とサッカー部の場合は、忙しすぎてかけもちができない。
3. ろう学校の生徒数の減少はスポーツ活動に大きな問題となっている。
4. ろう学校だけで団体競技をするのではなく近隣他校の協力が必要。