

平成16年度手話通訳技能認定試験問題

V 手話の基礎知識

注 意 事 項

1. 試験開始の合図があるまで、この問題冊子の中を見てはいけない。
2. 解答用紙は別に配る。
3. 解答用紙に受験番号・氏名をまず記入すること。
4. 解答は、問題ごとに、解答用紙(マークシート)の所定の欄に記入すること。
5. 解答用紙(マークシート)の記入については、問題冊子の表紙の裏を参照すること。
6. 試験中に問題冊子の印刷不鮮明、ページの落丁・乱丁及び解答用紙の汚れ等に気付いた場合は、手を挙げて監督者に知らせること。

マークシートの記入例

1. 氏名と受験番号の記入例

氏名が「新宿太郎」で、受験番号が「900123」である場合、下記のようなになる。

フリガナ	シン ジュウ タロウ
氏 名	新宿太郎

注
意
事
項

1. 必ず鉛筆(HB)を使用すること。
2. (受験番号欄)及び(解答欄)は、次の正しい例のようにマークすること。
正しい例 (○→●)
- 悪い例 (○→~~○~~~~○~~~~○~~~~○~~)
3. マークは、2の正しい例に従い、枠の外にはみださないように注意すること。
4. マークを訂正する場合は、プラスチック製消ゴムで完全に消してからマークし直すこと。

受 験 番 号					
9	0	0	1	2	3
①	①	①	●	①	①
②	②	②	②	●	②
③	③	③	③	③	●
④	④	④	④	④	④
⑤	⑤	⑤	⑤	⑤	⑤
⑥	⑥	⑥	⑥	⑥	⑥
⑦	⑦	⑦	⑦	⑦	⑦
⑧	⑧	⑧	⑧	⑧	⑧
●	⑨	⑨	⑨	⑨	⑨
⑩	●	●	⑩	⑩	⑩

2. 解答の記入例

各問には、1から4まで四つの選択肢があるので、そのうち正しい答えを一つ選び、解答用紙(マークシート)に記入すること。

[例]

1 日本の首都がある都市はどこか、下の中から一つ選びなさい。

1. 青 森 2. 東 京 3. 大 阪 4. 熊 本

正解は「2」であるので、下記のようにマークする。

問1 ① ● ③ ④

V 手話の基礎知識

I 下記の①～④の問題に答えなさい。

① 1～4に示す語のうち、手話で表すと手が他の3つと異なり、片手のみを使っているものを、下の中から一つ選びなさい。

1. アルツハイマー病
2. 臨 床
3. ノイローゼ
4. 遺伝子

② 1～4に示す語のうち、手話で表すと人差し指のみを使っている手を動かさないものを、下の中から一つ選びなさい。

1. カウンセリング
2. 優 先
3. エリート
4. 独 走

③ 1～4に示す語のうち、手話で表すと手の形が他の3つと異なるものを、下の中から一つ選びなさい。

1. 焦げる
2. バイリンガル
3. 一瞬
4. 奇蹟せきせき

④ 1～4に示す語のうち、手話で表すと手が他の3つと異なり、片手のみを使っているものを、下の中から一つ選びなさい。

1. 敷金
2. 所得
3. 担保
4. 控除

⑤ 下の①～④に示す語と a～d の写真で示す手話の意味が対応する組合せで正しいものを、下の中から一つ選びなさい。

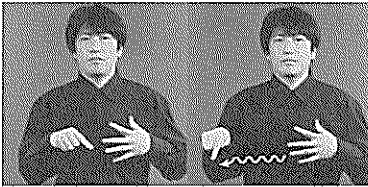
① 心筋梗塞^{こうそく}

② 狭心症

③ 心拍

④ 心電図

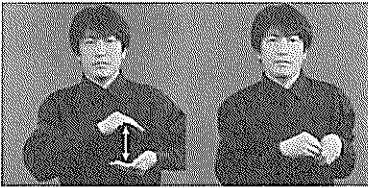
a.



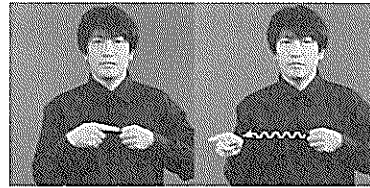
b.



c.

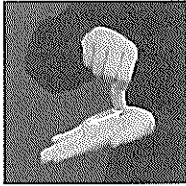


d.



1. ①－b ②－a ③－c ④－d
2. ①－c ②－b ③－d ④－a
3. ①－b ②－c ③－d ④－a
4. ①－c ②－b ③－a ④－d

⑥ 写真の手話が示す意味に対応する最も適切な語を、下の中から一つ選びなさい。



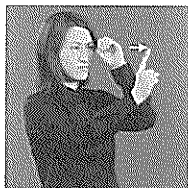
1. 墨
2. ニンニク
3. わさび
4. 生 ^が 姜

⑦ 写真の手話が示す意味に対応する最も適切な語を、下の中から一つ選びなさい。



1. 単 語
2. 大気圏
3. 語 ^い 彙
4. 脂 肪

⑧ 写真の手話が示す意味に対応する最も適切な語を、下の中から一つ選びなさい。



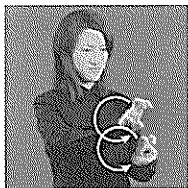
1. 観 測
2. ウォッチング
3. 天 文
4. 観 察

⑨ 写真の手話が示す意味に対応する最も適切な語を、下の中から一つ選びなさい。



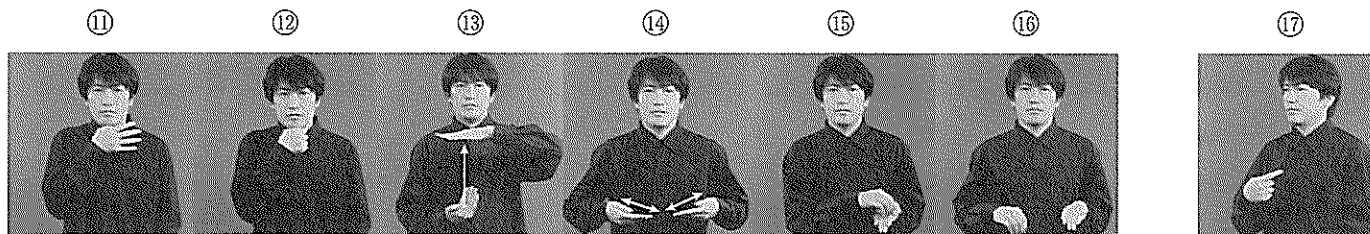
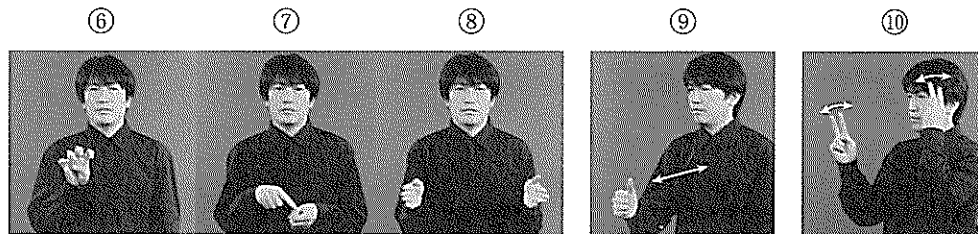
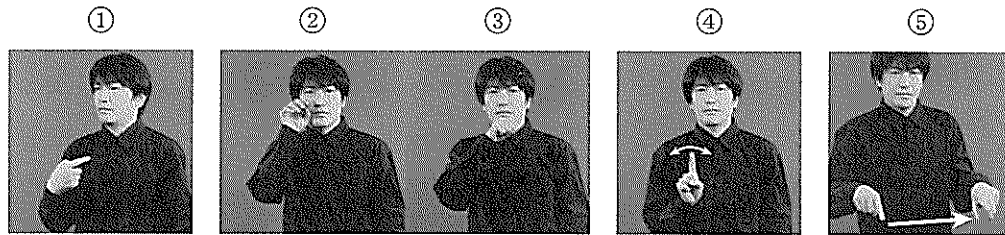
1. 頻 度
2. 事 項
3. 条 項
4. 目 次

10 写真の手話が示す意味に対応する最も適切な語を、下の中から一つ選びなさい。

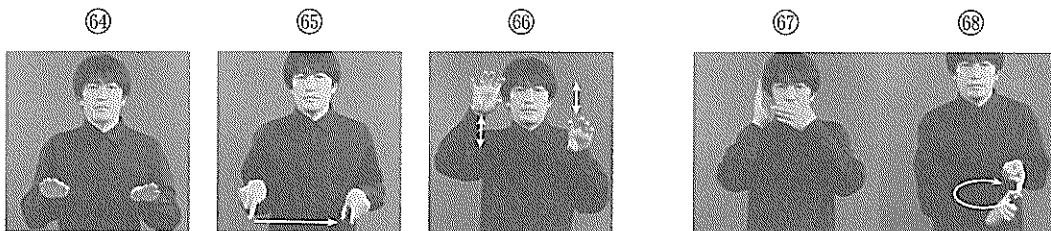
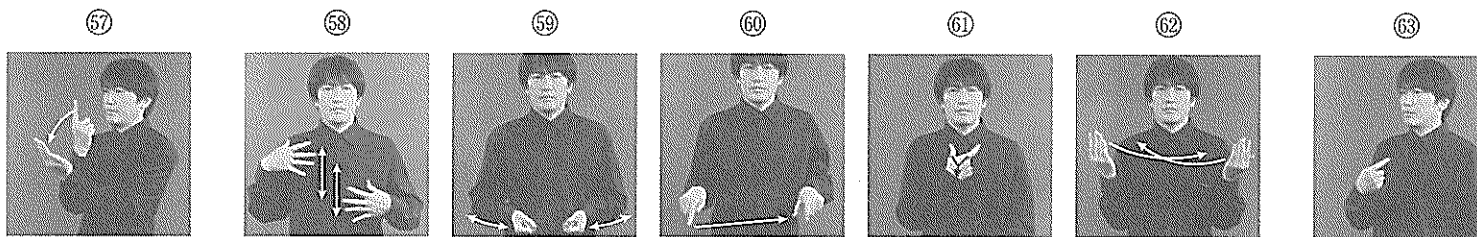
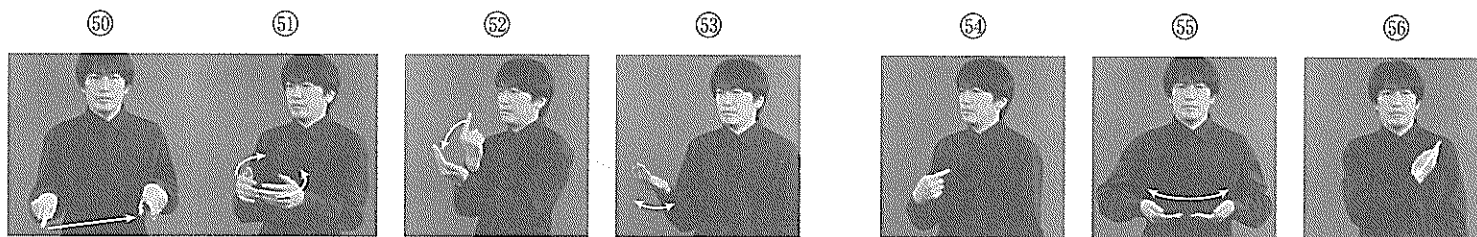
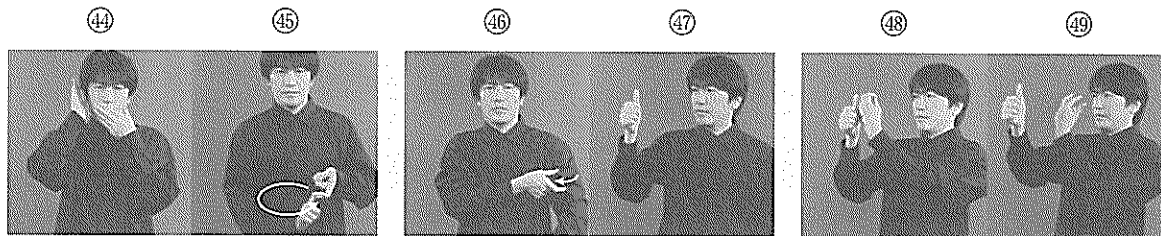


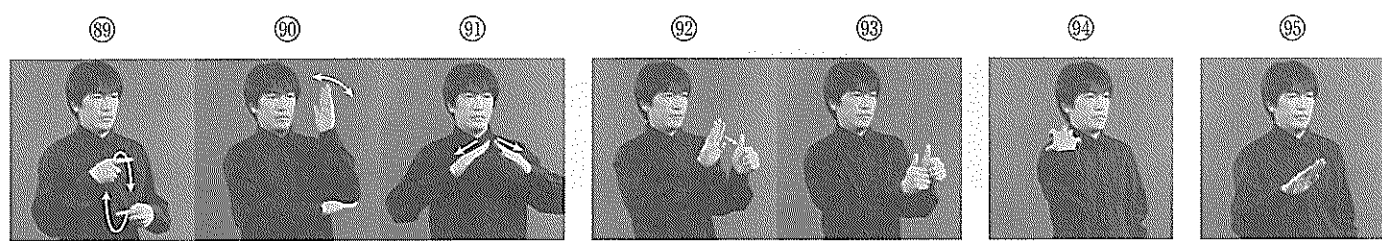
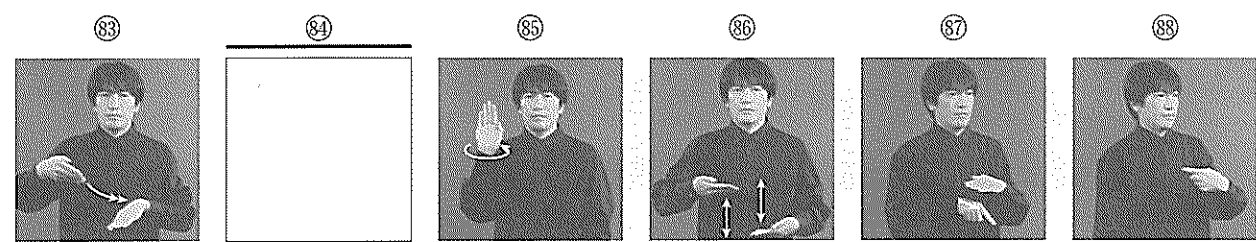
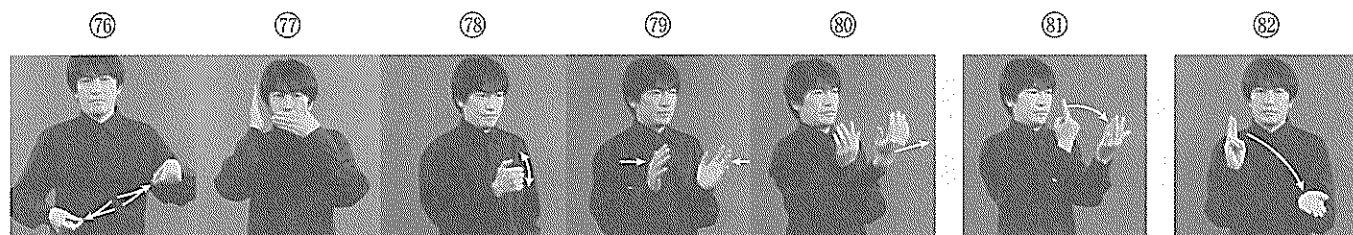
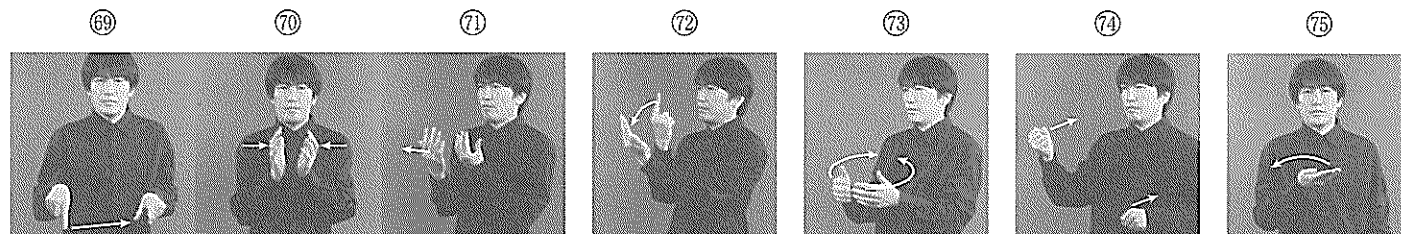
1. ロボット
2. 探 検
3. いまいましたい
4. 捜 査

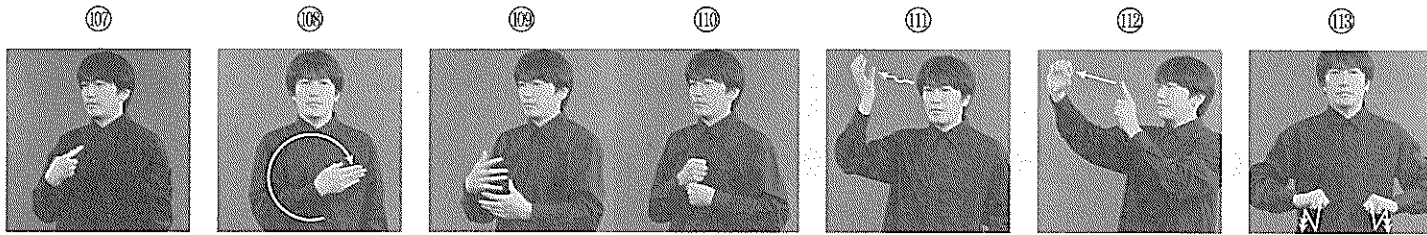
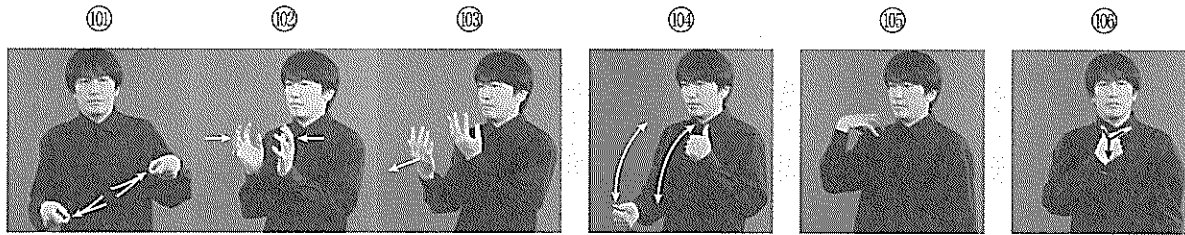
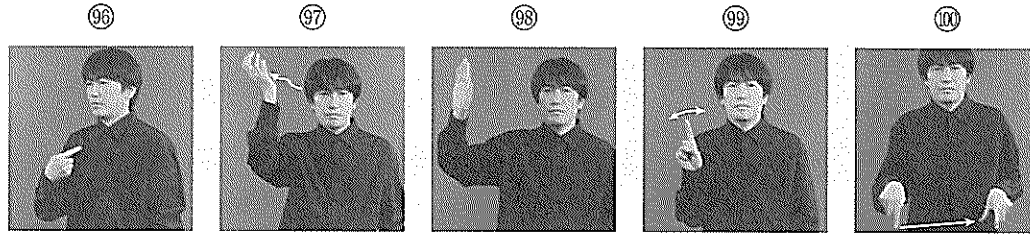
II ①～⑬の連続した手話の写真を見て、下記の⑪～⑭の問題に答えなさい。





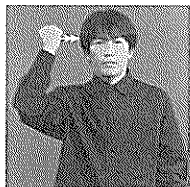






11 84 の中に入る手話として、最も適切なものを、下の中から一つ選びなさい。

1.



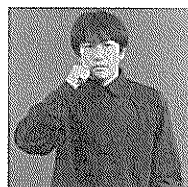
2.



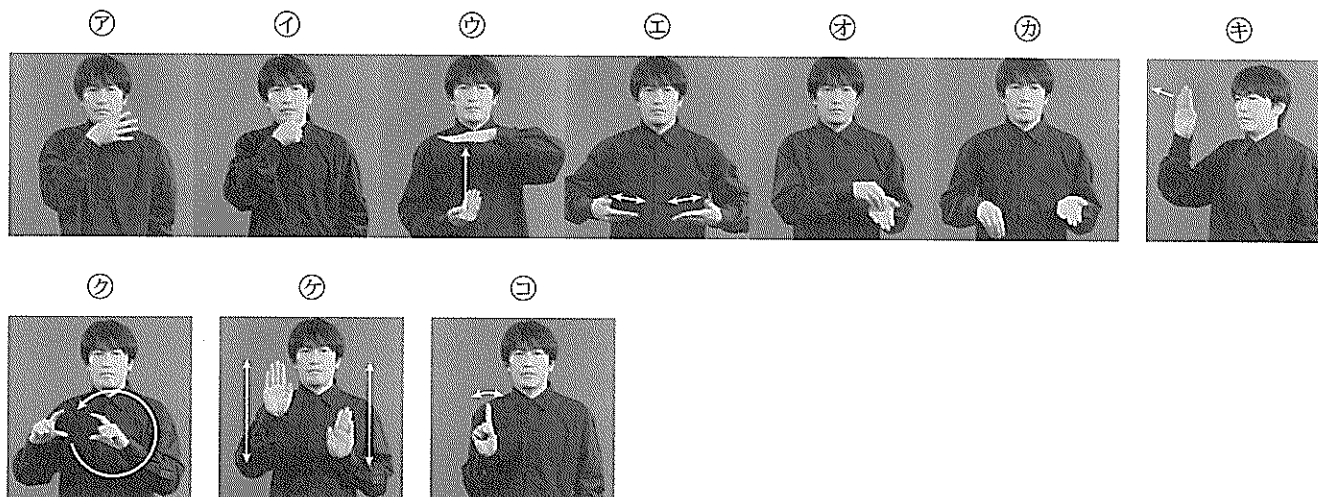
3.



4.



12 下の㉗～㉛の写真の手話で示す問いの答えとして正しいものを、下の中から一つ選びなさい。

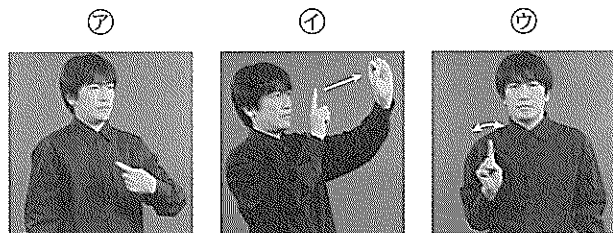


1. 仕事を探しながら手話講習会の助手を務め、ゲートボールを楽しんでいる。
2. 仕事探しをあきらめたので、手話講習会の助手を担当しながら、ゲートボールを楽しんでいる。
3. 仕事が見つかったので、手話講習会の助手を担当しながら、ゲートボールを楽しんでいる。
4. 仕事探しをあきらめたので、ろうあ協会の役員になり、手話講習会の助手を務めている。

13 写真㉔～㉖の内容として正しいものを、下の中から一つ選びなさい。

1. ろうあ協会の役員の仕事は楽しい。
2. ゲートボールを仕方なく始めたが、おもしろい。
3. ろうあ協会の役員になることを誘われた。
4. 迷いながらろうあ協会の役員をゲートボールに誘った。

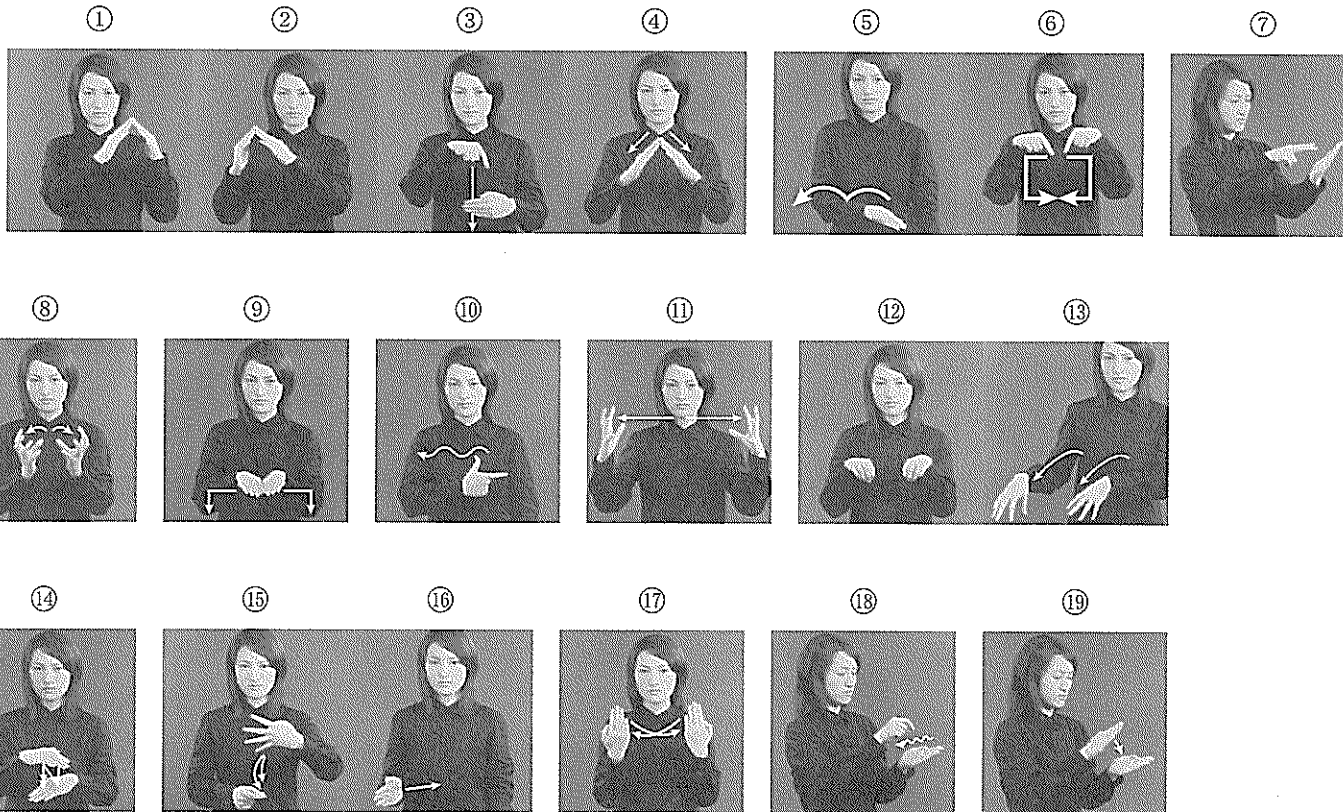
14 次の写真㉗～㉙の手話で示す問いの答えとして正しいものを、下の中から一つ選びなさい。

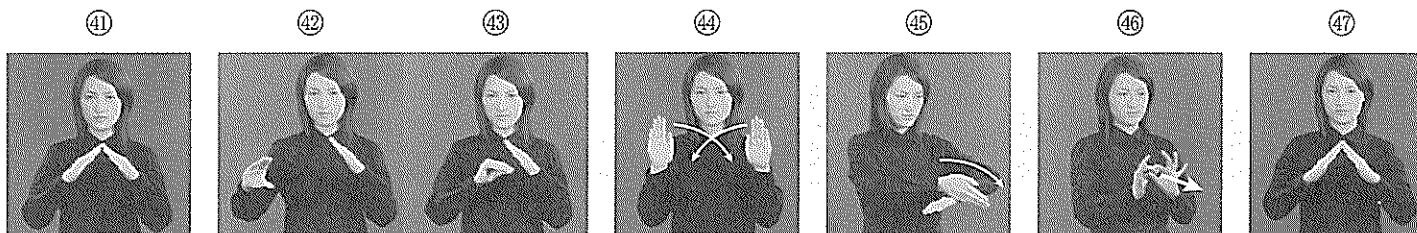
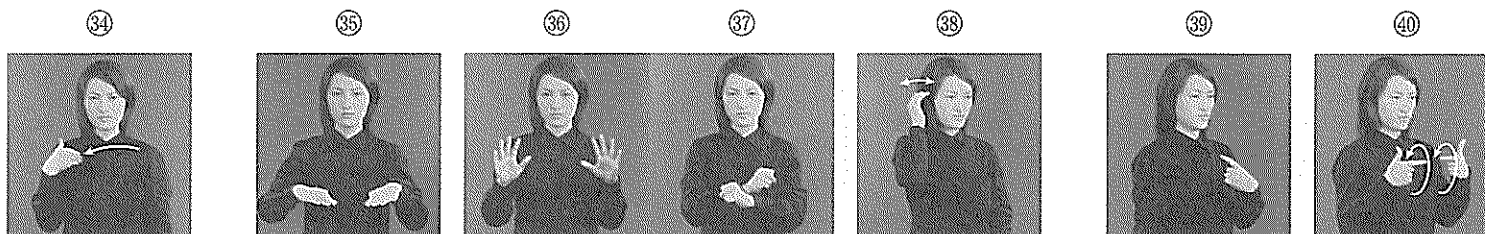
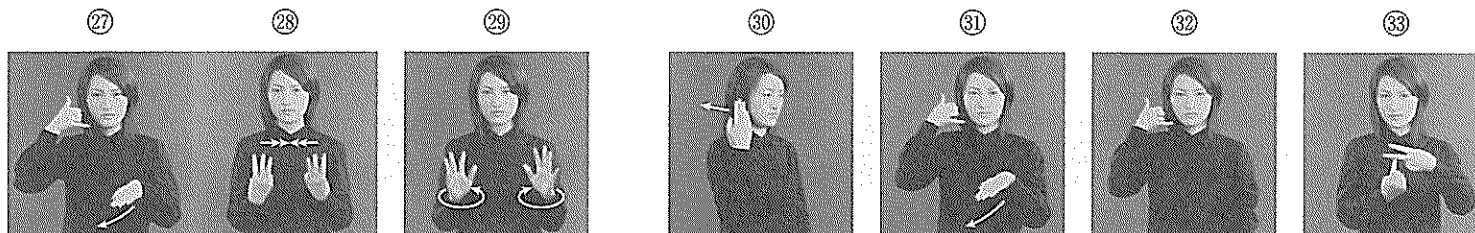
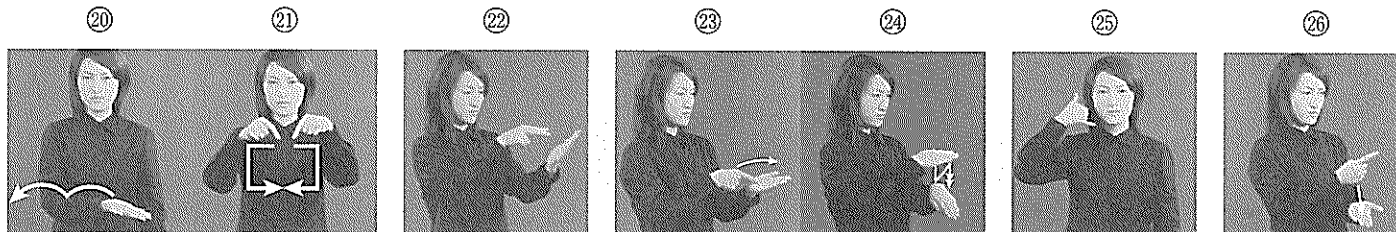


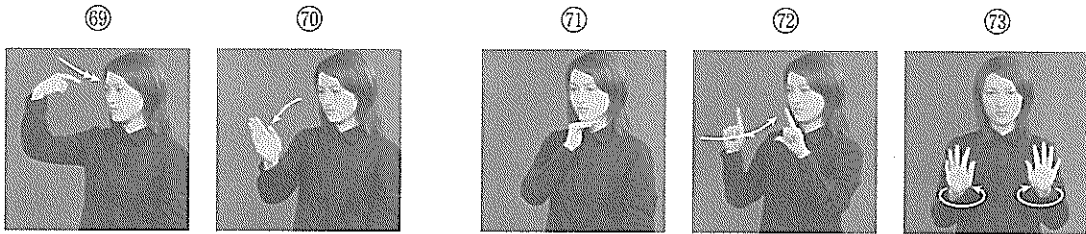
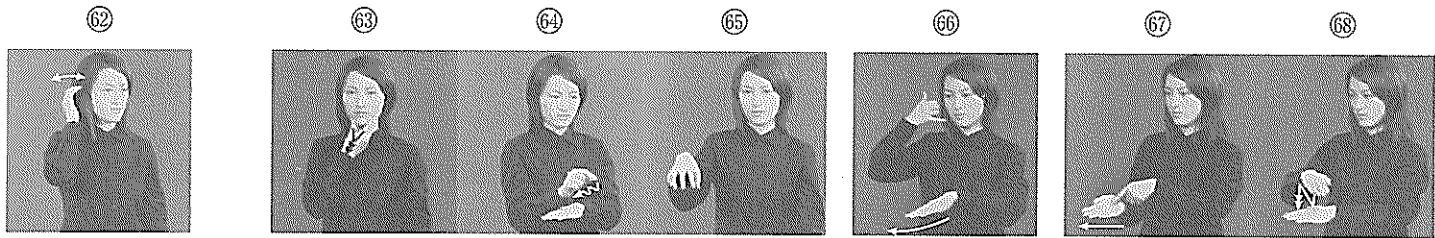
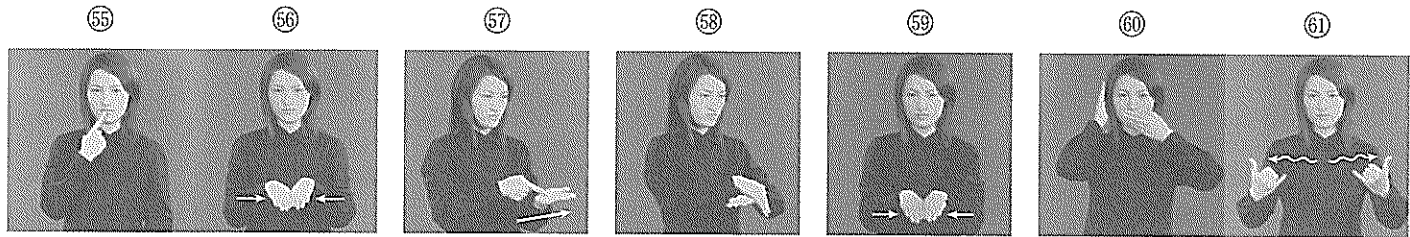
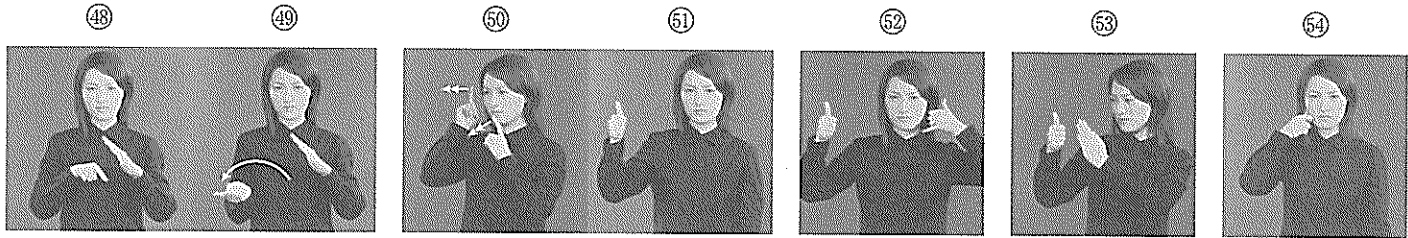
1. 健康に留意して、全国大会で審判を務めること。
2. 手話講習会の助手を務めながら、全国大会で優勝すること。
3. 身体を鍛えるために、ゲートボールを続けること。
4. 健康に留意して、手話講習会の助手を務めること。

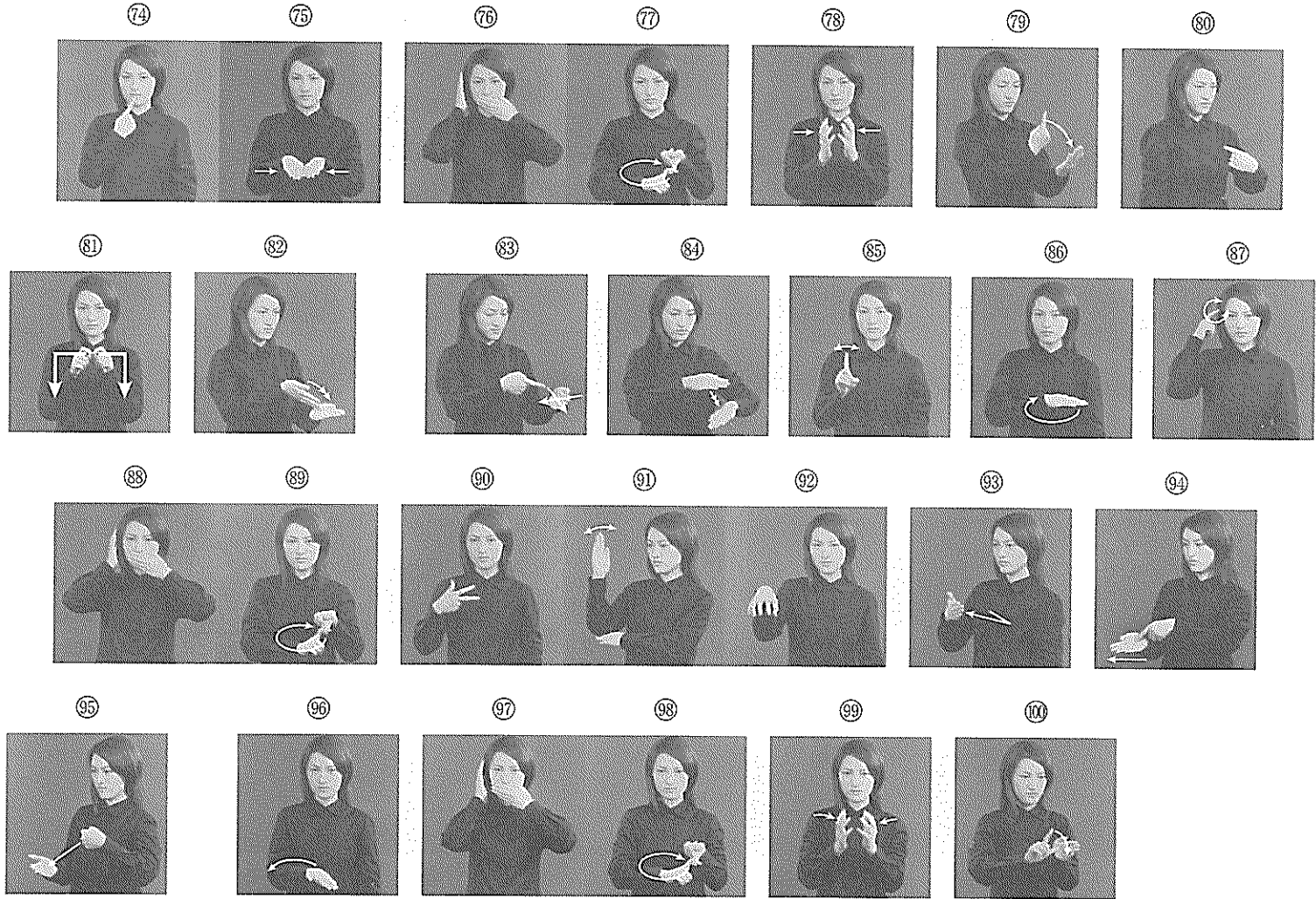
III

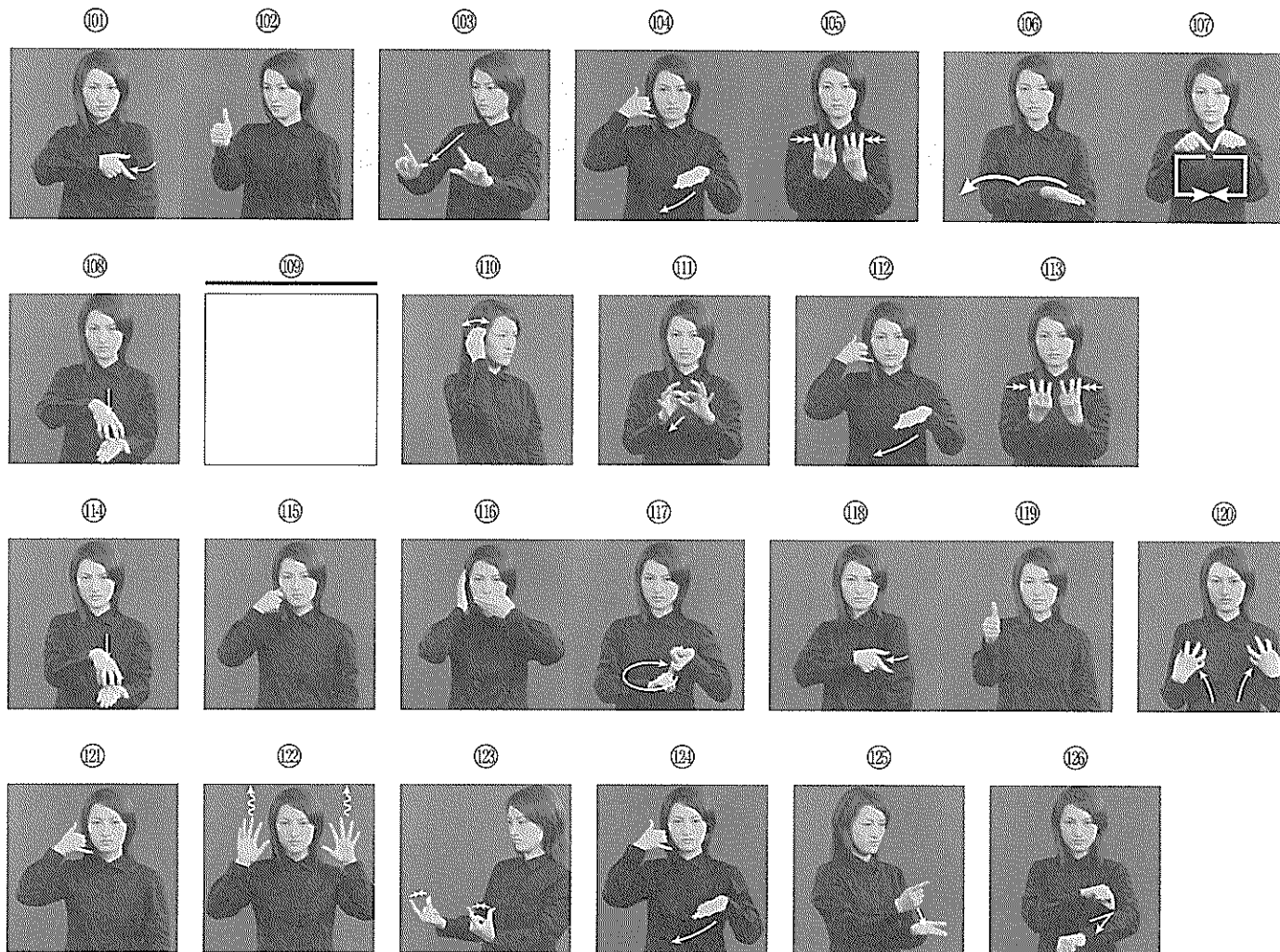
①～⑳の連続した手話の写真を見て、下記の㉕～㉗の問題に答えなさい。













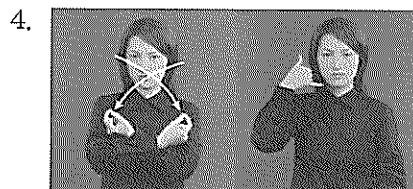
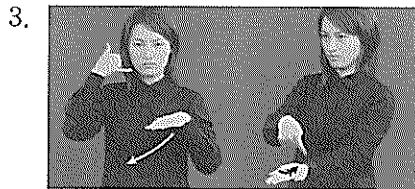
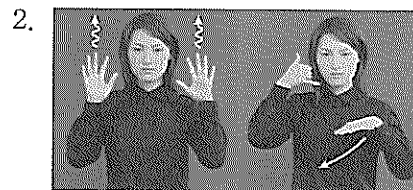
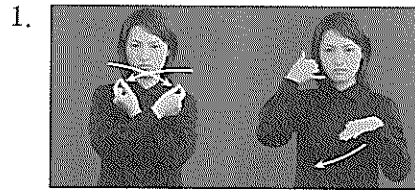
15 写真④⑦～④⑩の理由として正しいものを、下の中から一つ選びなさい。

1. 私の帰りが遅いから。
2. 日曜日は粗大ゴミの受付が休みだから。
3. 隣の人はずっと日曜日不在だから。
4. 隣の人が健聴者だから。

16 写真④③～④⑩の主旨として正しいものを、下の中から一つ選びなさい。

1. 町内会での通訳をお願いした。
2. 福祉事務所に処分をお願いした。
3. 市役所への同行をお願いした。
4. 福祉事務所に説明をお願いした。

17 ㉞に入る手話として最も適切なものを、下の中から一つ選びなさい。



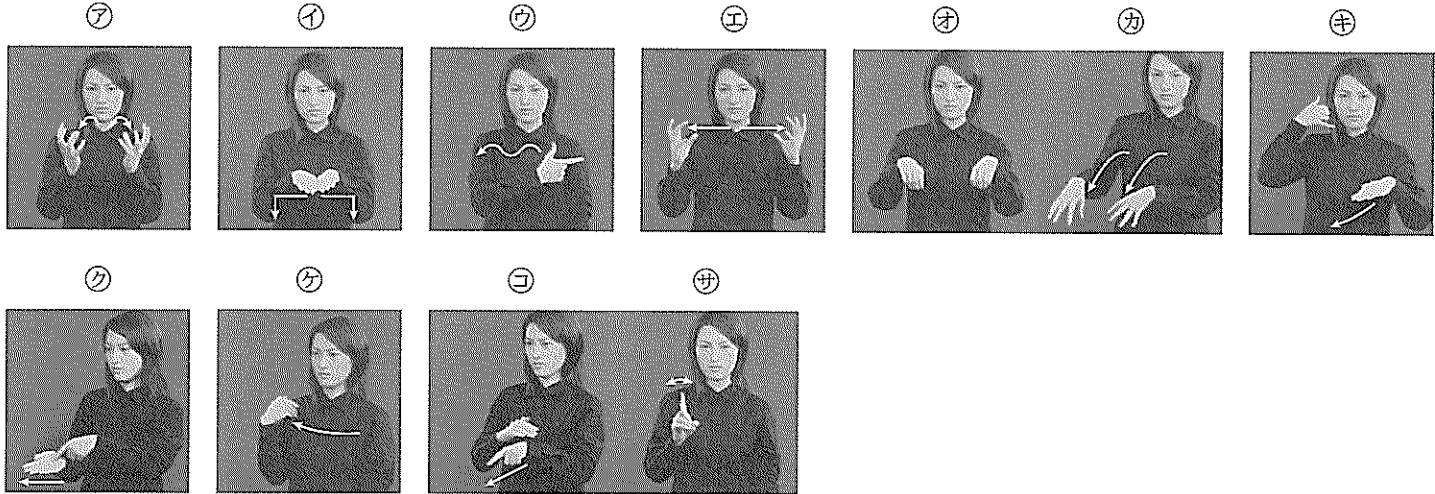
18 写真㉞～㉟の内容として正しいものを、下の中から一つ選びなさい。

1. 回覧板の回し方について話し合った。
2. 私が困っている問題について話し合った。
3. 福祉事務所に行く日について話し合った。
4. 福祉事務所からの返事について話し合った。

19 写真⑩～⑭の理由として正しいものを、下の中から一つ選びなさい。

1. 納得できない回答だったから。
2. ろうあ協会が抗議されたから。
3. 集会の時に返事が届かなかったから。
4. 手話が通じなかったから。

20 次の写真㉗～㉛の手話で示す問いの答えとして正しいものを、下の中から一つ選びなさい。



1. ろうあ協会が福祉事務所に申し入れたから。
2. 隣の健聴者が市役所に電話したから。
3. ろうあ協会と市役所が話し合ったから。
4. ろうあ協会が市役所に申し入れたから。

