

今回の試験より、学科試験の「出題基準」等が変わります。詳しくは、当センターウェブサイト（平成25年3月15日頃掲載予定）、または「受験の手引」（平成25年4月下旬配布予定）をご覧ください。

第25回 手話通訳技能認定試験(手話通訳士試験)案内

厚生労働大臣公認『手話通訳技能認定試験(手話通訳士試験)』を次のとおり実施いたします。

1. 試験日時 (学科試験と実技試験を連続した2日間で実施します)

	試験日	時間	試験科目	備考
学科試験	平成25年 10月5日(土)	13時00分～14時30分	障害者福祉の基礎知識 聴覚障害者に関する基礎知識	12時30分から オリエンテーション を行います。
		15時00分～16時30分	手話通訳のあり方 国語	
実技試験	10月6日(日)	受験者に別途 通知します。	聞き取り通訳 (音声による出題を手話で解答) 読取り通訳 (手話による出題を音声で解答)	学科試験受験者 及び学科試験を 免除される者が 実技試験を受験 できます。

※合格発表は、平成26年1月31日(金)を予定しています。

2. 試験地

東京、大阪、熊本で実施します(試験会場については受験票(8月頃発送)参照)。

3. 受験資格

20歳(受験日の属する年度末(平成26年3月31日)までに20歳に達する者を含む)以上の者。

4. 学科試験の免除

第24回手話通訳技能認定試験(手話通訳士試験)の結果通知に「学科試験については合格基準を満たしておりました」と記載されている者については、申請により学科試験が免除されます。

5. 受験申込受付期間

平成25年5月1日(水)～平成25年6月30日(日)

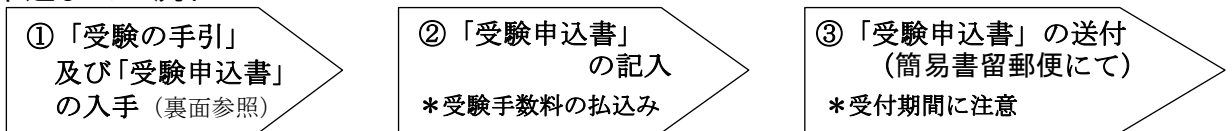
当日消印有効、簡易書留郵便のみ受付です。

学科試験免除対象者も、上記期間内に学科試験免除申請手続き及び受験申込手続きを行ってください。

6. 受験手数料

18,000円(税込)

7. 受験申込までの流れ

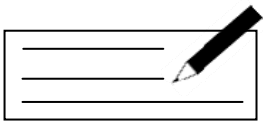


裏面に続く

「受験の手引」及び「受験申込書」の入手方法等について

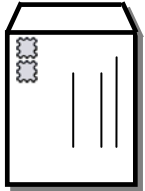
(1) 送付希望の場合

①下欄『「受験の手引」及び「受験申込書」請求書』



もれなく記入してください。

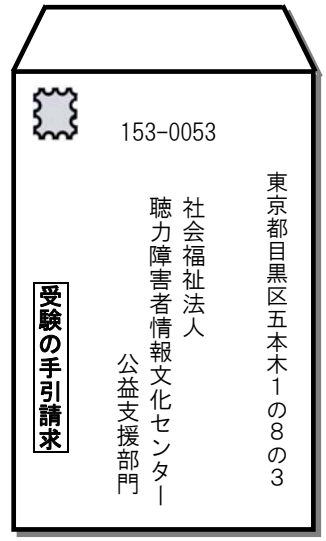
②返信用封筒（角形2号封筒）



送付先の住所・宛名を記載してください。
あらかじめ返送用の切手を貼ってください。
（切手の料金は下表参照）

希望部数	料金	送付方法
1部	180円	ゆうメール (旧 冊子小包)
2～4部	290円	
5～8部	340円	
9～10部	450円	
11部以上	宅配便(着払い)※	

①、②を封筒に入れ、表面に「受験の手引請求」と記載の上、下記請求先まで送付してください。



※宅配便(着払い)を希望の方は、①のみを送付、または①の記載事項を下記メールアドレスまで送信してください。
※手引等送付開始は4月下旬を予定しています。
なお、料金不足の場合は、宅配便(着払い)にて送付します。

(2) 来訪の場合

直接、当センターまで取りに来られる場合は、無料でお渡しいたします。
4月下旬より配布開始予定です。
配布時間：火～土曜日、10時～17時

【請求・問合せ先】

社会福祉法人 聴力障害者情報文化センター 公益支援部門
〒153-0053 東京都目黒区五本木1-8-3
電話 03-6833-5003 (直通)
FAX 03-6833-5000
Eメール slit@jyoubun-center.or.jp
URL http://www.jyoubun-center.or.jp/

なお、ご記入いただいた個人情報は、受験申込書等発送業務以外には使用いたしません。

-----キリトリ線-----

「受験の手引」及び「受験申込書」請求書

受験の手引及び受験申込書を下記のとおり請求します。

※センター記入欄

送付先氏名： _____ 希望部数（ _____ ）部

送付先住所： 〒 _____

電話番号： _____（ _____ ） FAX番号： _____（ _____ ）

※ 切手の料金不足や送付先確認のために連絡することがありますので、もれなく記入をお願いします。
未記入項目があったとき、送付できませんのでご注意ください。